



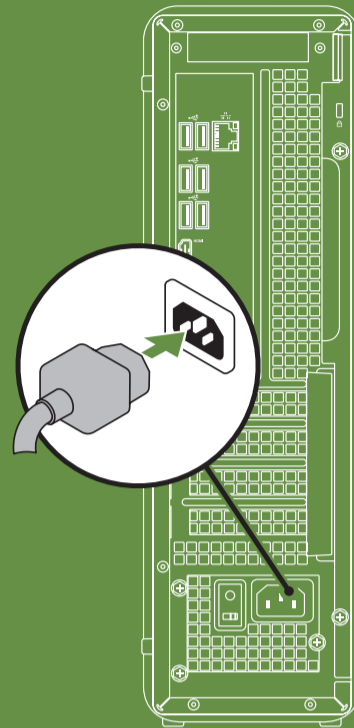
INSPIRON™

Quick Start

Hurtig start | Pikaopas
Hurtigstart | Snabbstart

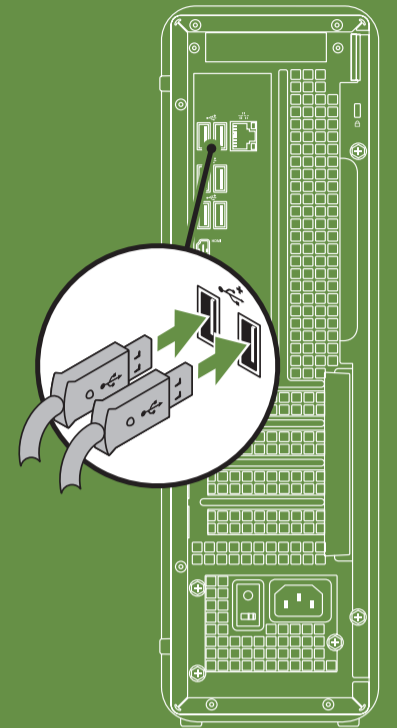
Connect the power cable

Tilslut strømkablet
Kytke virtakaapeli
Koble til strømledningen
Ansluta strømkabeln



Connect the keyboard and mouse

Tilslut tastatur og mus
Liitä näppäimistö ja hiiri
Koble til tastaturet og musen
Ansluta tangentbordet och musen



Uniquely Dell
support.dell.com/manuals | www.dell.com

Printed in Poland

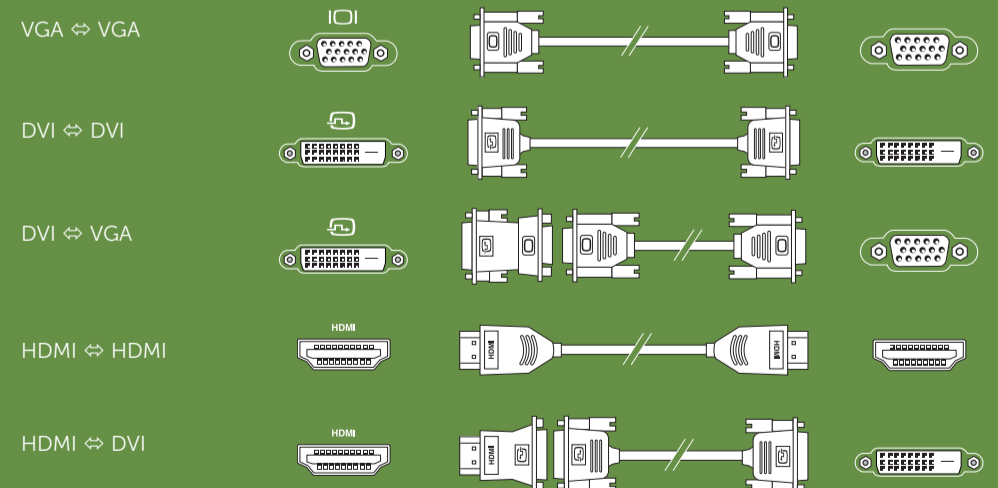


08WF5JA00

Connect the display

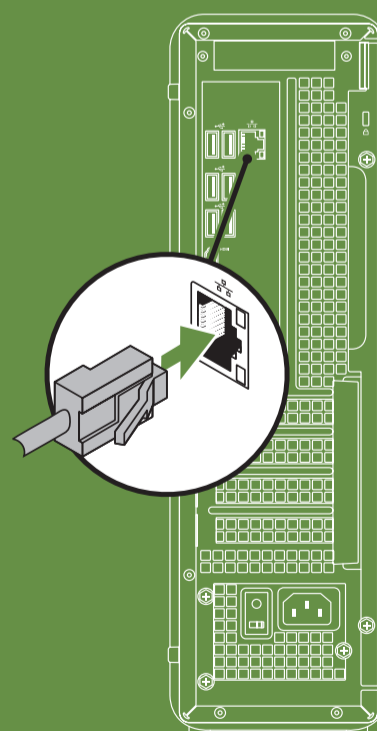
Tilslut skærmen
Liitä näyttö
Koble til skjermen
Ansluta bildskärmen

Connection Type	Computer	Cable and Adapter	Display
Forbindelsestype	Computer	Kabel og adapter	Skærm
Liitäntätyyppi	Tietokone	Kaapeli ja sovitin	Näyttö
Tilkoblingstype	Datamaskin	Kabel og adapter	Skjerm
Anslutningstyp	Dator	Kabel och adapter	Bildskärm



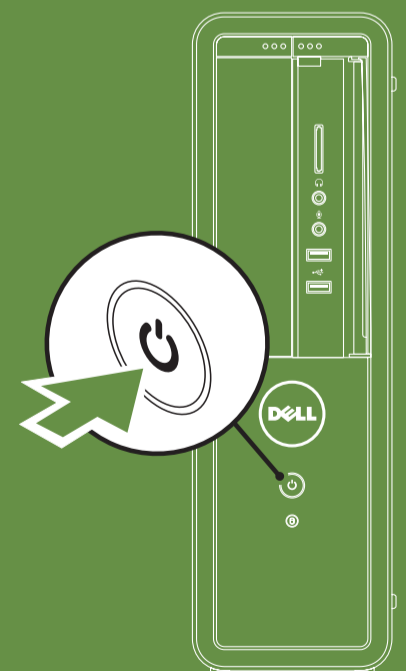
Connect the network cable (optional)

Tilslut netværkskabel (valgfrit)
Kytke verkkokaapeli (valinnainen)
Koble til nettverkskabelen (tilleggsutstyr)
Ansluta nätverkskabeln (valfritt)



Press the power button

Tryk på tænd/sluk-knappen
Paina virtapainiketta
Trykk på av/på-knappen
Trycka på strömknappen



Information in this document is subject to change without notice.

© 2011 Dell Inc. All rights reserved.

Trademarks used in this text: Dell™, the DELL logo, and Inspiron™ are trademarks of Dell Inc.

2011 - 02

Regulatory model: D06D

Regulatory type: D06D001

Computer model: Dell Inspiron 620s

Oplysningerne i dette dokument kan ændres uden varsel.

© 2011 Dell Inc. Alle rettigheder forbeholdes.

Varemærker, der er brugt i teksten: Dell™, DELL-logoet og Inspiron™ er varemærker tilhørende Dell Inc.

2011 - 02

Lovmodel: D06D

Lovtype: D06D001

Computermodel: Dell Inspiron 620s

Tämän asiakirjan tiedot voivat muuttua ilman erillistä ilmoitusta.

© 2011 Dell Inc. Kaikki oikeudet pidätetään.

Tässä tekstissä käytetyt tavaramerkit: Dell™, DELL-logo ja Inspiron™ ovat Dell Inc.:n tavaramerkkejä.

2011 - 02

Säännösten mukainen malli: D06D

Säännösten mukainen tyyppi: D06D001

Tietokoneen malli: Dell Inspiron 620s

Informasjonen i dette dokumentet kan endres uten varsel.

© 2011 Dell Inc. Med enerett.

Varemærker i teksten: Dell™, DELL-logoen og Inspiron™ er varemærker for Dell Inc.

2011 - 02

Forskriftsmodell: D06D

Forskriftstype: D06D001

Datamaskinmodell: Dell Inspiron 620s

Informationen i detta dokument kan ändras utan föregående meddelande.

© 2011 Dell Inc. Med ensamrätt.

Varumärken som används i den här texten: Dell™, DELL-logotypen och Inspiron™ är varumärken som tillhör Dell Inc.

2011 - 02

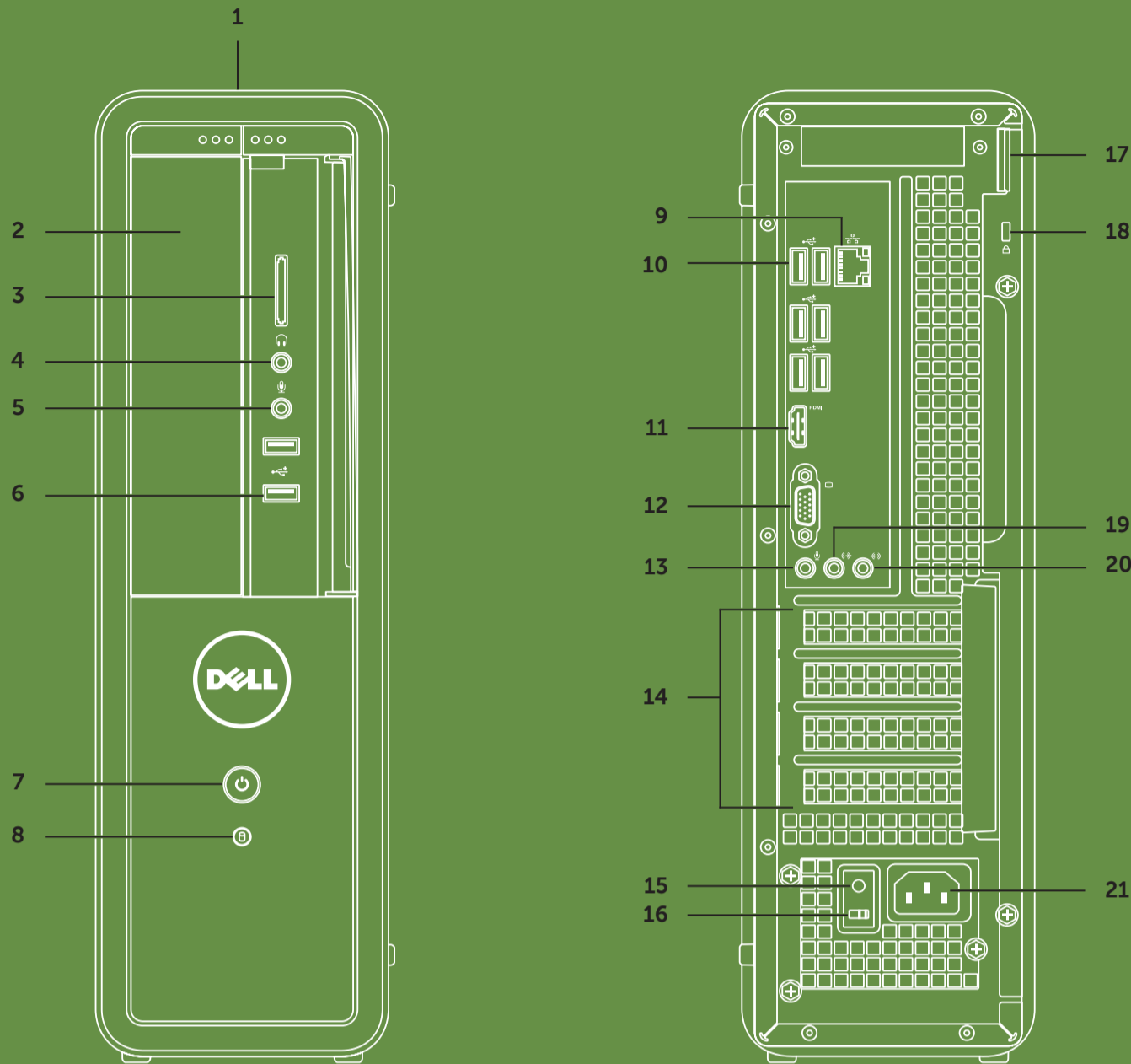
Regelmodell: D06D

Regeltyp: D06D001

Datormodell: Dell Inspiron 620s

Views

Visninger | Näkymät | Oversikter | Vyer



Features

1. Service tag and express service code
2. Optical drive
3. Media Card Reader
4. Headphone connector
5. Microphone or line-in connector
6. USB 2.0 connectors (2)
7. Power button and light
8. Hard drive activity light
9. Network connector and light
10. USB 2.0 connectors (6)
11. HDMI connector
12. VGA connector
13. Microphone connector
14. Expansion card slots (4)
15. Power supply light
16. Voltage selector switch
17. Padlock rings
18. Security cable slot
19. Front L/R line-out connector
20. Line-in connector
21. Power connector

Funktioner

1. Servicemærket og ekspressservicekode
2. Optisk drev
3. Mediekortlæser
4. Hovedtelefonstik
5. Mikrofon eller linje-ind-stik
6. USB 2.0-stik (2)
7. Tænd/sluk-knap og lys
8. Indikator for harddiskaktivitet
9. Netværksstik og lys
10. USB 2.0-stik (6)
11. HDMI-stik
12. VGA-stik
13. Stik til mikrofon
14. Udvidelseskortstik (4)
15. Strømforsyningslampe
16. Kontakt til valg af spænding
17. Hængelåsringe
18. Plads til sikkerhedskabel
19. Front L/R-stik til udgående linje
20. Stik til indgående linje
21. Strømstik

Ominaisuudet

1. Huoltomerkki ja pikapalvelukoodi
2. Optinen asema
3. Muistikortinlukija
4. Kuulokeliitäntä
5. Mikrofoni- tai linjatuloliitin
6. USB 2.0 -liitännät (2)
7. Virtapainike ja -merkkivalo
8. Kiintelevyn toimintavallo
9. Verkkoliitin ja verkkoyhteyden merkkivalo
10. USB 2.0 -liitännät (6)
11. HDMI-liitin
12. VGA-liitin
13. Mikrofoniliitin
14. Laajennuskorttipaikat (4)
15. Virtalähteen valo
16. Jännitteenvaihtokytkin
17. Lukon renkaat
18. Suojakaapelin paikka
19. Vasen ja oikea linjalähtöliitin edessä
20. Linjatuloliitäntä
21. Virtaliitin

Funksjoner

1. Servicekode og ekspressservicekode
2. Optisk stasjon
3. Mediekortleser
4. Hodetelefonkontakt
5. Mikrofon- eller linje inn-kontakt
6. USB 2.0-kontakter (2)
7. Av/på-knapp og strømlampe
8. Aktivitetslampe for harddisk
9. Nettverkskontakt og -lampe
10. USB 2.0-kontakter (6)
11. HDMI-tilkobling
12. VGA-kontakt
13. Mikrofonkontakt
14. Spor for utvidelseskort (4)
15. Strømforsyningslampe
16. Valgbryter for spenning
17. Hengelåsringer
18. Åpning for sikkerhetskabel
19. Fremre V/H linje ut-kontakt
20. Linje inn-kontakt
21. Strømkontakt

Beskrivning

1. Servicenummer och expresskod
2. Optisk enhet
3. Minneskortläsare
4. Hörlurskontakt
5. Mikrofon eller linjeingångskontakt
6. USB 2.0-kontakter (2)
7. Strömknapp och lampa
8. Indikator för harddiskaktivitet
9. Nätverkskontakt och lampa
10. USB 2.0-kontakter (6)
11. HDMI-kontakt
12. VGA-kontakt
13. Mikrofonkontakt
14. Kortplatser för expansionskort (4)
15. Strömförsörjningslampan
16. Spänningsväljare
17. Hängelåsringar
18. Plats för säkerhetskabel
19. Främre L/R-linjeutgångskontakt
20. Linjeingångskontakt
21. Strömkontakt

More Information

- To learn about the features and advanced options available on your desktop, click **Start**→ **All Programs**→ **Dell Help Documentation** or go to support.dell.com/manuals.
- To contact Dell for sales, tech support, or customer service issues, go to dell.com/ContactDell. Customers in the United States, can call 800-WWW-DELL (800-999-3355).

Flere oplysninger

- Få mere at vide om funktionerne og de avancerede indstillinger på din stationære pc ved at klikke på **Start**→ **Alle programmer**→ **Dell Help Documentation** eller gå til support.dell.com/manuals.
- Hvis du vil kontakte Dell vedrørende salg, teknisk support eller kundeservice, skal du gå til dell.com/ContactDell. Kunder i USA skal ringe til 800-WWW-DELL (800-999-3355).

Lisätietoja

- Saat lisätietoja työpöydällä käytettävissä olevista toiminnoista ja lisäasetuksista valitsemalla **Käynnistä**→ **Kaikki ohjelmat**→ **Dell Help Documentation** tai siirtymällä osoitteeseen support.dell.com/manuals.
- Jos yhteydenotoksi koskee myyntiä, teknistä tukea tai asiakaspalveluasioita, siirry osoitteeseen dell.com/ContactDell. Yhdysvalloissa voit soittaa numeroon 800-WWW-DELL (800-999-3355).

Mer informasjon

- Hvis du vil lære om funksjonene og de avanserte alternativene som er tilgjengelig, klikker du på **Start**→ **Alle programmer**→ **Dell Help Documentation** (Dell hjelpedokumentasjon) eller går til support.dell.com/manuals.
- Hvis du vil kontakte Dell med problemer i forbindelse med salg, teknisk støtte eller kundeservice, går du til dell.com/ContactDell. Kunder i USA kan ringe 800-WWW-DELL (800-999-3355).

Mer information

- Om du vill lära dig mer om vilka funktioner och avancerade alternativ som finns på skrivbordet klickar du på **Start**→ **Alla program**→ **Dell Help Documentation** (hjälpdokumentation från Dell) eller går till support.dell.com/manuals.
- Om du vill kontakta Dell för försäljning, teknisk support eller kundtjänstfrågor går du till dell.com/ContactDell. För kunder i USA, ring 800-WWW-DELL (800-999-3355).

Información para NOM o Norma Oficial Mexicana (sólo para México)

La información que se proporciona a continuación aparecerá en el dispositivo que se describe en este documento, en conformidad con los requisitos de la Norma Oficial Mexicana (NOM):

Importador:

Dell México S.A. de C.V.
Paseo de la Reforma 2620 - Piso 11°
Col. Lomas Altas
11950 México, D.F.

Número de modelo reglamentario: D06D
Voltaje de entrada: 115/230 V CA
Frecuencia de entrada: 50/60 Hz
Corriente nominal de salida:

5 A/1,8 A
6 A/3 A

Para obtener información detallada, lea la información sobre seguridad incluida con su equipo. Para obtener información adicional sobre prácticas recomendadas de seguridad, visite dell.com/regulatory_compliance.